

**ORÇAMENTO DA SECRETARIA
MUNICIPAL DE ASSISTÊNCIA
SOCIAL/SEMAS**

**FUNDO MUNICIPAL DE
ASSISTÊNCIA SOCIAL/FMAS**

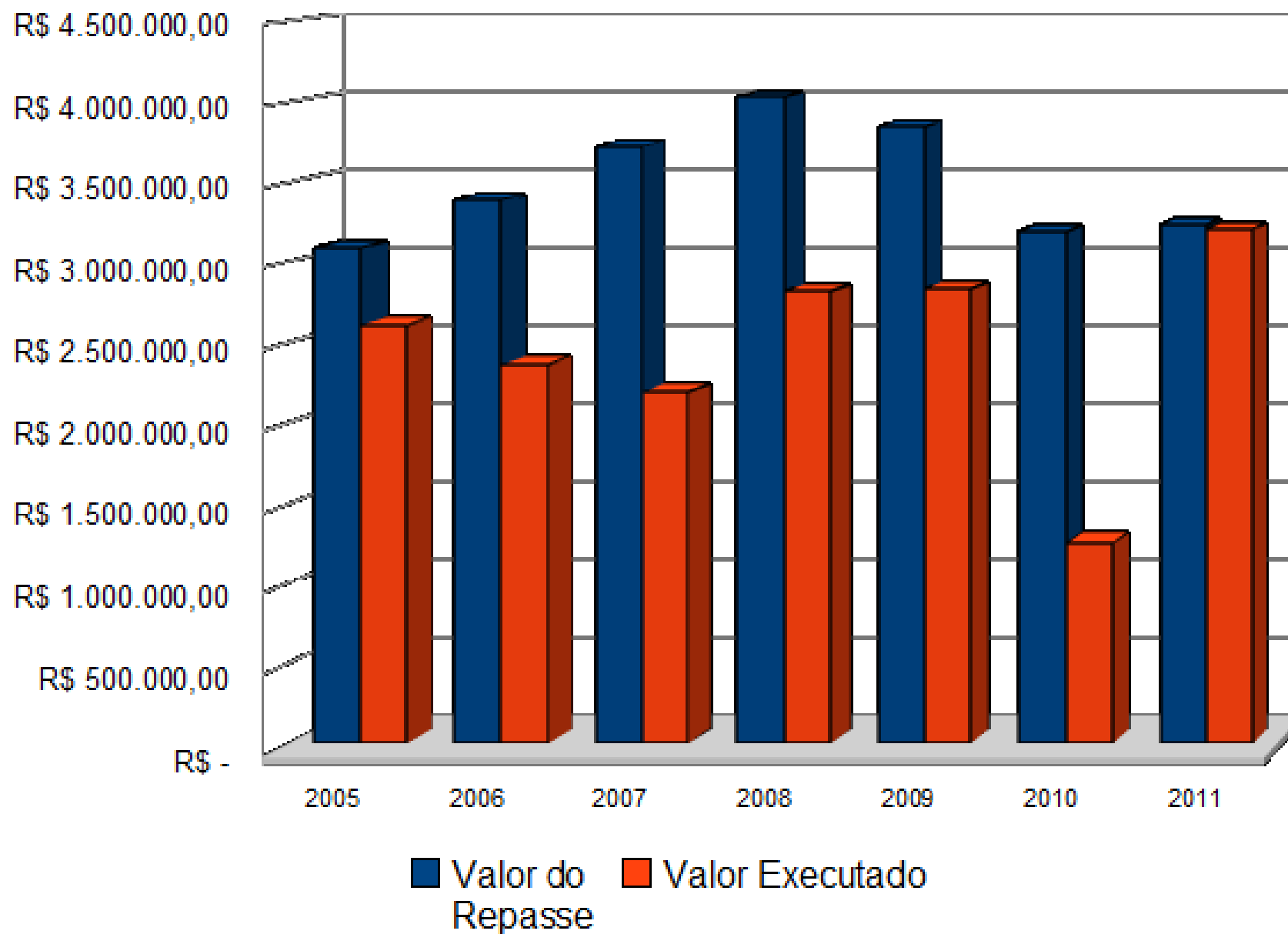
**DESPESAS EXECUTADAS
- RECURSO FEDERAL**

REDE DE PROTEÇÃO SOCIAL BÁSICA

Ano	Valor do Repasse	Valor Executado	% Executado
2005	R\$ 3.078.108,10	R\$ 2.604.114,80	84,6
2006	R\$ 3.389.381,60	R\$ 2.357.967,63	69,57
2007	R\$ 3.718.942,90	R\$ 2.187.622,71	58,82
2008	R\$ 4.028.654,30	R\$ 2.805.820,75	69,65
2009	R\$ 3.848.526,90	R\$ 2.819.716,13	73,27
2010	R\$ 3.176.377,90	R\$ 1.248.885,51	39,32
2011	R\$ 3.221.191,65	R\$ 3.192.915,89	99,12

SEMAS E FMAS - PROTEÇÃO SOCIAL BÁSICA

RECURSO FEDERAL - DESPESAS EXECUTADAS



Fonte: Demonstrativo de Prestação de Contas Anual – Período 2005/2011

**ORÇAMENTO DA SECRETARIA MUNICIPAL DE
ASSISTÊNCIA SOCIAL/SEMAS**

**FUNDO MUNICIPAL DE
ASSISTÊNCIA SOCIAL/FMAS**

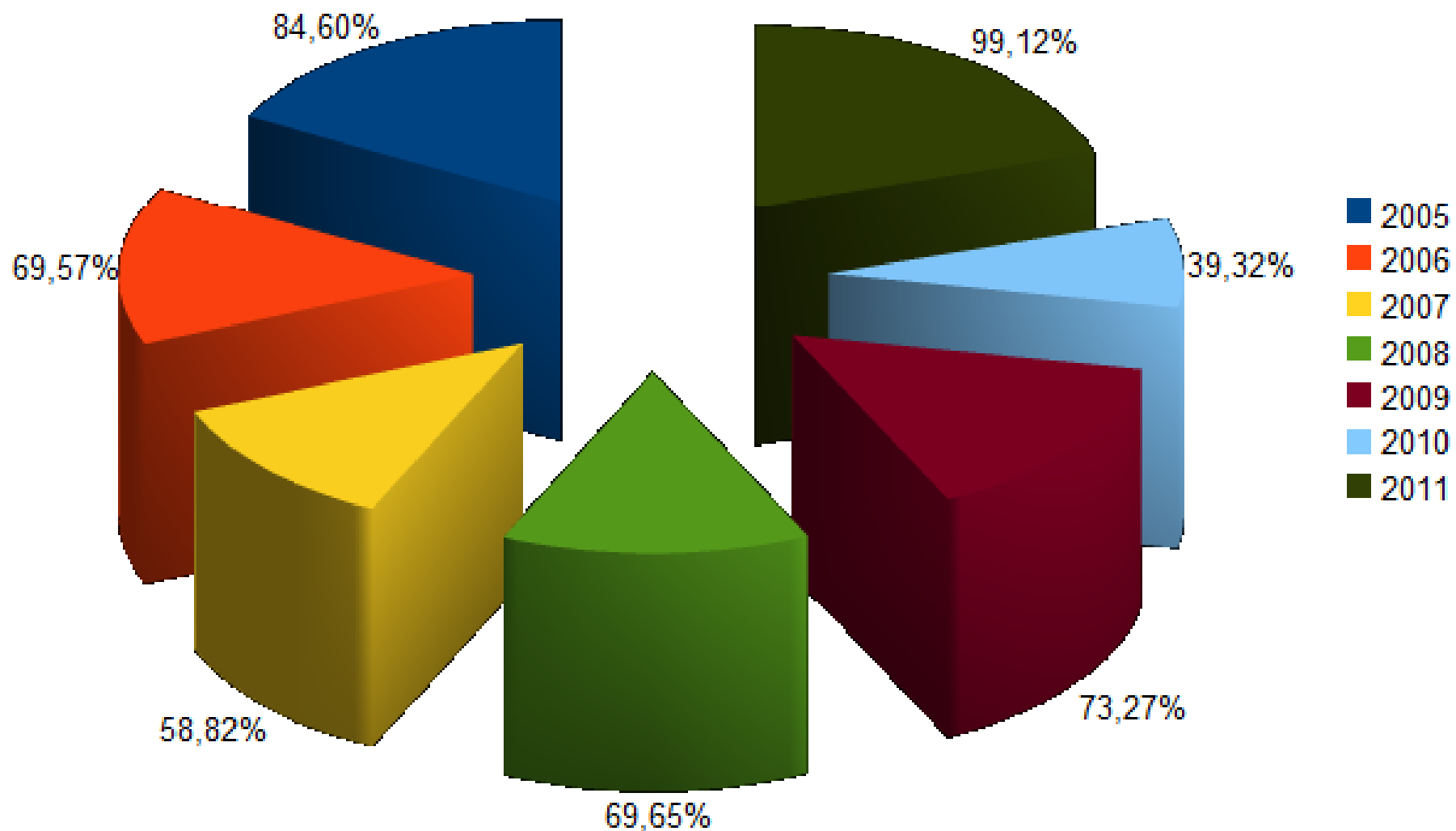
**DESPESAS EXECUTADAS -
RECURSO FEDERAL**

REDE DE PROTEÇÃO SOCIAL BÁSICA

ANO	PERCENTUAL EXECUTADO
2005	84,60%
2006	69,57%
2007	58,82%
2008	69,65%
2009	73,27%
2010	39,32%
2011	99,12%

SEMAS E FMAS PROTEÇÃO SOCIAL BÁSICA 2005 A 2011

RECURSO FEDERAL - DESPESAS EXECUTADAS



Fonte: Demonstrativo de Prestação de Contas Anual – Período 2005/2011

**ORÇAMENTO DA SECRETARIA MUNICIPAL DE
ASSISTÊNCIA SOCIAL/SEMAS**

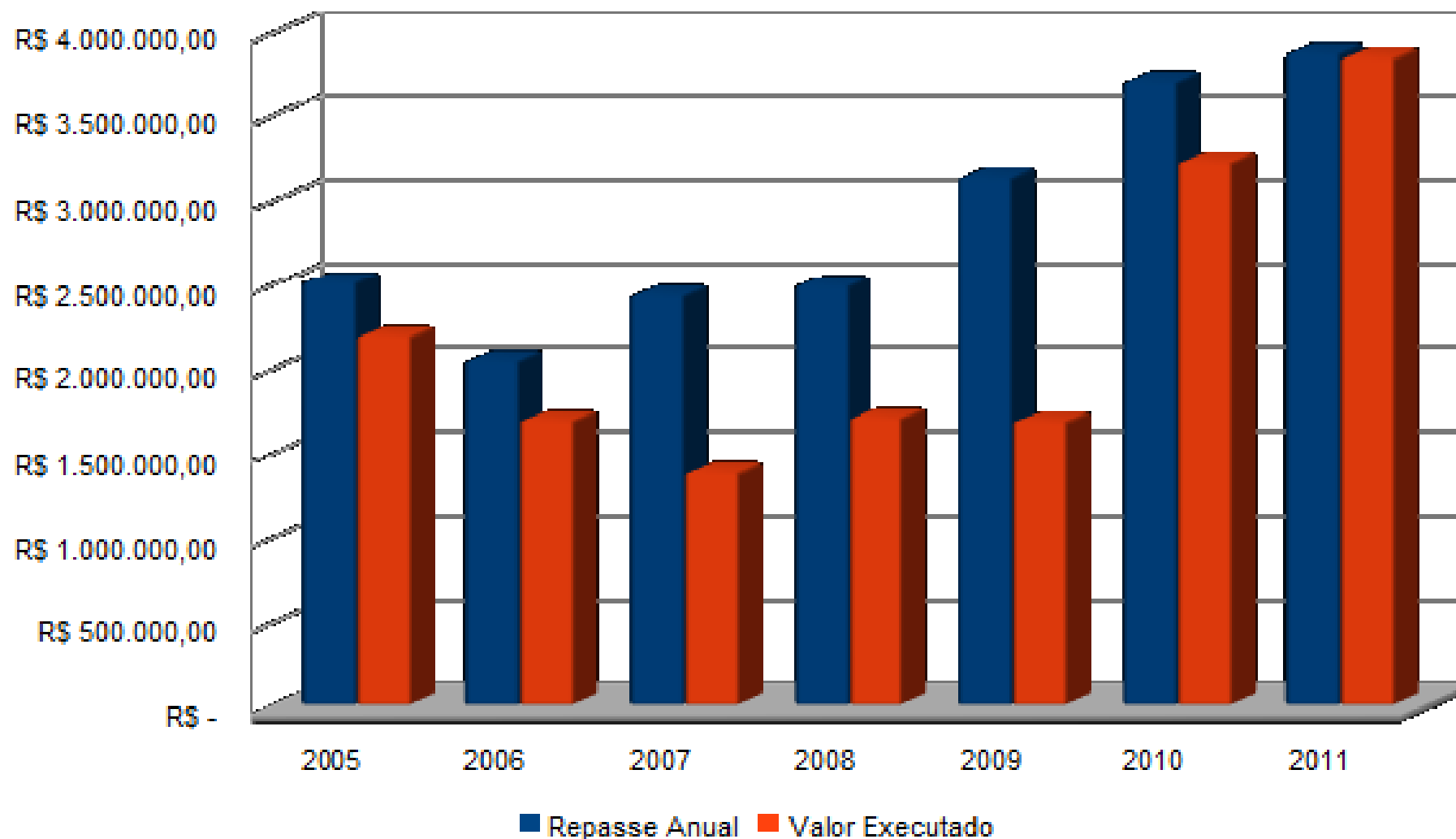
**FUNDO MUNICIPAL DE
ASSISTÊNCIA SOCIAL/FMAS**

**DESPESAS EXECUTADAS -
RECURSO FEDERAL**

REDE DE PROTEÇÃO SOCIAL ESPECIAL

Ano	Repasse Anual	Valor Executado	% Executado
2005	R\$ 2.509.834,40	R\$ 2.188.371,46	87,19
2006	R\$ 2.043.510,20	R\$ 1.696.465,63	83,02
2007	R\$ 2.432.140,70	R\$ 1.376.800,11	56,61
2008	R\$ 2.490.651,90	R\$ 1.710.160,90	68,66
2009	R\$ 3.133.722,10	R\$ 1.687.501,68	53,85
2010	R\$ 3.706.225,68	R\$ 3.222.365,34	86,94
2011	R\$ 3.876.130,64	R\$ 3.850.204,51	99,33

SEMAS E FMAS PROTEÇÃO SOCIAL ESPECIAL - 2005 A 2011 RECURSO FEDERAL - DESPESAS EXECUTADAS



Fonte: Demonstrativo de Prestação de Contas Anual FMAS - Período 2005/2011

**ORÇAMENTO DA SECRETARIA MUNICIPAL DE
ASSISTÊNCIA SOCIAL/SEMAS**

**FUNDO MUNICIPAL DE
ASSISTÊNCIA SOCIAL/FMAS**

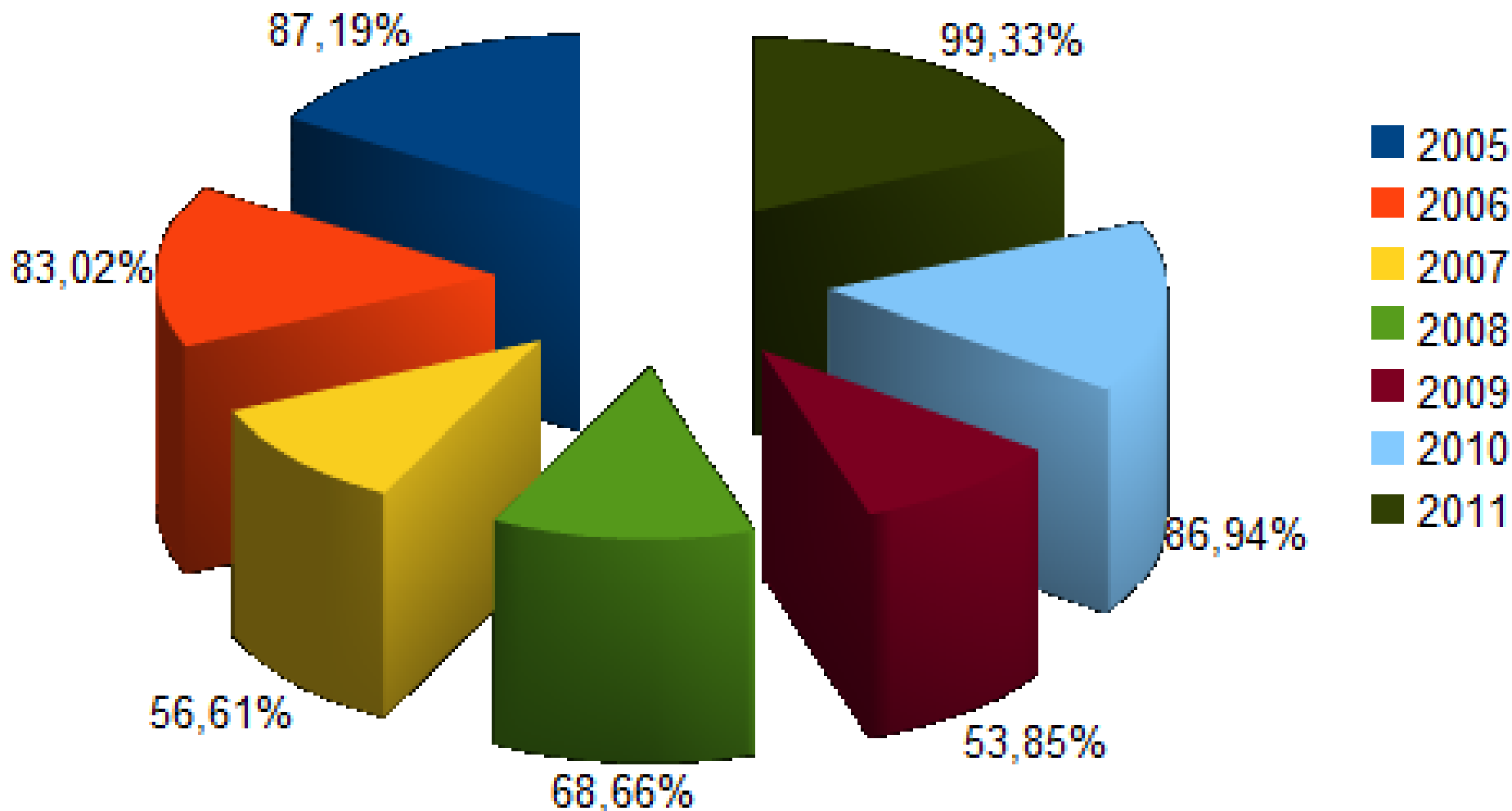
**DESPESAS EXECUTADAS -
RECURSO FEDERAL**

REDE DE PROTEÇÃO SOCIAL ESPECIAL

ANO	PERCENTUAL EXECUTADO
2005	87,19%
2006	83,02%
2007	56,61%
2008	68,66%
2009	53,85%
2010	86,94%
2011	99,33%

SEMAS E FMAS PROTEÇÃO SOCIAL ESPECIAL - 2005 A 2011

RECURSO FEDERAL - DESPESAS EXECUTADAS



Fonte: Demonstrativo de Prestação de Contas Anual FMAS- Período 2005/2011

**ORÇAMENTO APROVADO PARA
ASSISTÊNCIA SOCIAL - SECRETARIA
MUNICIPAL DE ASSISTÊNCIA SOCIAL E
FUNDO MUNICIPAL DE ASSISTÊNCIA
SOCIAL – PERÍODO 2005 / 2013**

Ano	Orçamento do Município	Orçamento da Assistência Social	%
2005	R\$ 1.307.821.000,00	R\$ 39.795.000,00	3,04
2006	R\$ 1.461.025.500,00	R\$ 44.221.000,00	3,03
2007	R\$ 1.704.849.000,00	R\$ 46.753.000,00	2,74
2008	R\$ 1.789.610.000,00	R\$ 44.485.000,00	2,49
2009	R\$ 1.775.847.000,00	R\$ 38.328.000,00	2,16
2010	R\$ 2.202.810.000,00	R\$ 47.611.000,00	2,16
2011	R\$ 2.423.660.000,00	R\$ 55.224.000,00	2,28
2012	R\$ 2.890.260.000,00	R\$ 65.887.000,00	2,28
2013	R\$ 3.504.889.000,00	R\$ 94.020.000,00	2,68

Fonte: Portal da Transparência da Prefeitura Municipal de Goiânia, Relatório Despesas Orçadas por Instituição, período 2005/2013

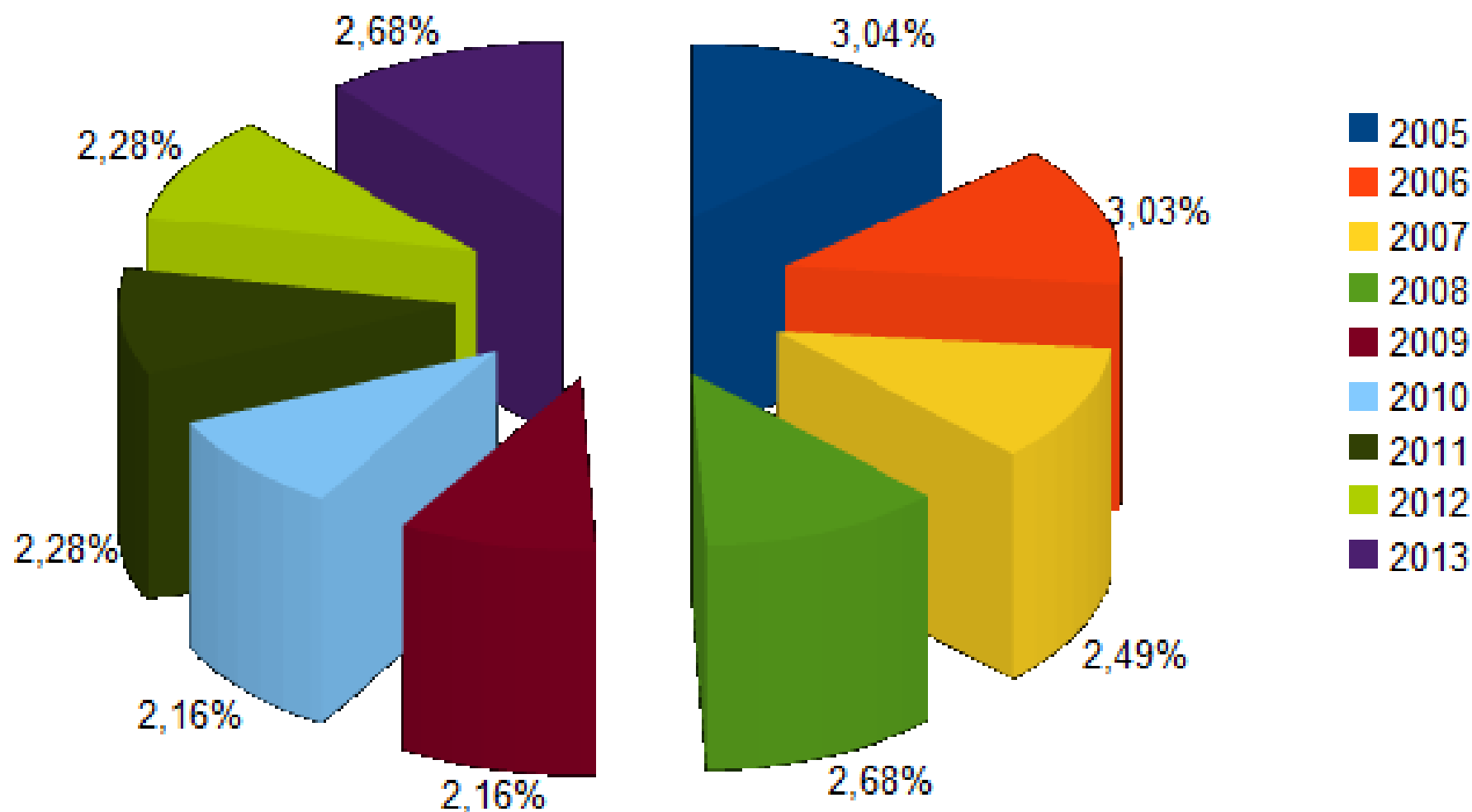
•Recursos de todas as fontes

**ORÇAMENTO APROVADO PARA
ASSISTÊNCIA SOCIAL - SECRETARIA
MUNICIPAL DE ASSISTÊNCIA SOCIAL E
FUNDO MUNICIPAL DE ASSISTÊNCIA
SOCIAL –PERÍODO 2005 / 2013**

ANOS	PERCENTUAL
2005	3,04%
2006	3,03%
2007	2,74%
2008	2,49%
2009	2,16%
2010	2,16%
2011	2,28%
2012	2,28%
2013	2,68%

SEMAS E FMAS - 2005 A 2013

ORÇAMENTO APROVADO PARA ASSISTÊNCIA SOCIAL



Fonte: Portal da Transparência da Prefeitura Municipal de Goiânia - Relatório Despesas Orçadas por Instituição, período 2005/2013

**ORÇAMENTO EXECUTADO DA
SECRETARIA MUNICIPAL DE
ASSISTÊNCIA SOCIAL E FUNDO
MUNICIPAL COM DO TESOURO
MUNICIPAL
PERÍODO 2005 /2012**

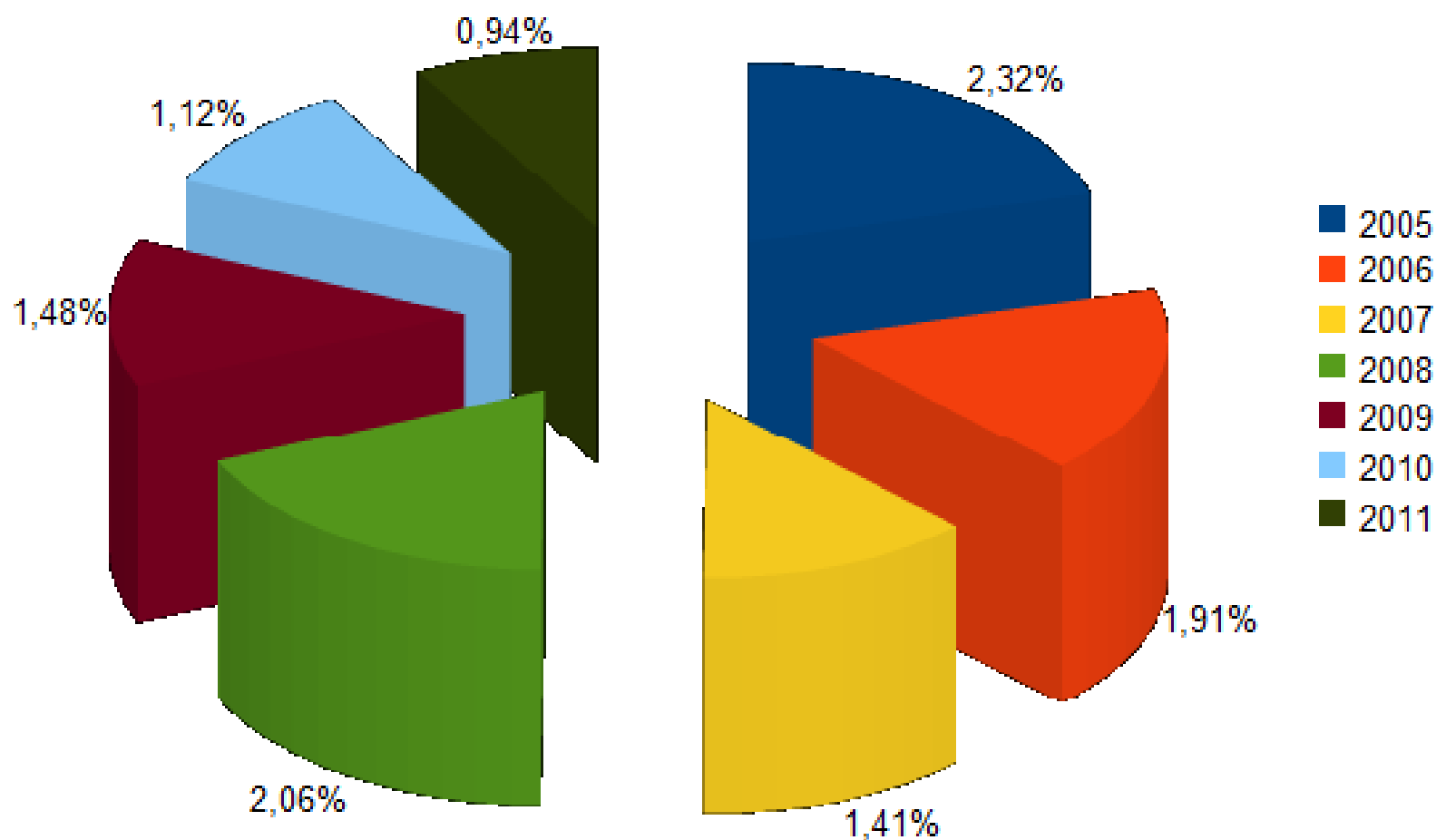
ANO	PREFEITURA GOIANIA	TESOURO MUNICIPAL	%
2005	R\$ 1.234.248.200,34	R\$ 28.647.293,00	2,32
2006	R\$ 1.341.787.878,33	R\$ 25.572.027,49	1,91
2007	R\$ 1.443.355.073,41	R\$ 20.324.785,00	1,41
2008	R\$ 1.775.850.199,12	R\$ 36.656.392,00	2,06
2009	R\$ 2.083.349.916,72	R\$ 30.759.742,00	1,48
2010	R\$ 2.369.494.658,22	R\$ 26.462.410,00	1,12
2011	R\$ 2.609.358.517,46	R\$ 24.518.890,00	0,94
2012	Não fechou 2012 ainda	R\$ 28.279.561,24	

Fonte: Portal da Transparência da Prefeitura Municipal de Goiânia - Relatório Despesas Executadas por Instituição, período 2005/2013

Orçamento executado da Assistência Social com recurso do Tesouro Municipal. Estes recursos repassados pelo Município de Goiânia financiam Folha de Pagamento, Obrigações Sociais, Água, Luz, Telefone, Locação de Imóveis para funcionamento de Unidades da SEMAS, Manutenção do Restaurante do Trabalhador, Conselhos e Convênios celebrados com a SEMAS.

ANO	SEMAS E FMAS – ORÇAMENTO EXECUTADO COM RECURSO DO TESOUREO MUNICIPAL – 2005 A 2011
2005	2,32%
2006	1,91%
2007	1,41%
2008	2,06%
2009	1,48%
2010	1,12%
2011	0,94%

SEMAS E FMAS - ORÇAMENTO EXECUTADO COM RECURSO DO TESOURO MUNICIPAL - 2005 A 2011



Fonte: Portal da Transparência da Prefeitura Municipal de Goiânia - Relatório Despesas Executadas por Instituição, período 2005/2013

**ORÇAMENTO EXECUTADO DA
SECRETARIA MUNICIPAL DE
ASSISTÊNCIA SOCIAL E FUNDO
MUNICIPAL DE ASSISTÊNCIA SOCIAL,
PERÍODO DE 2005/2012**

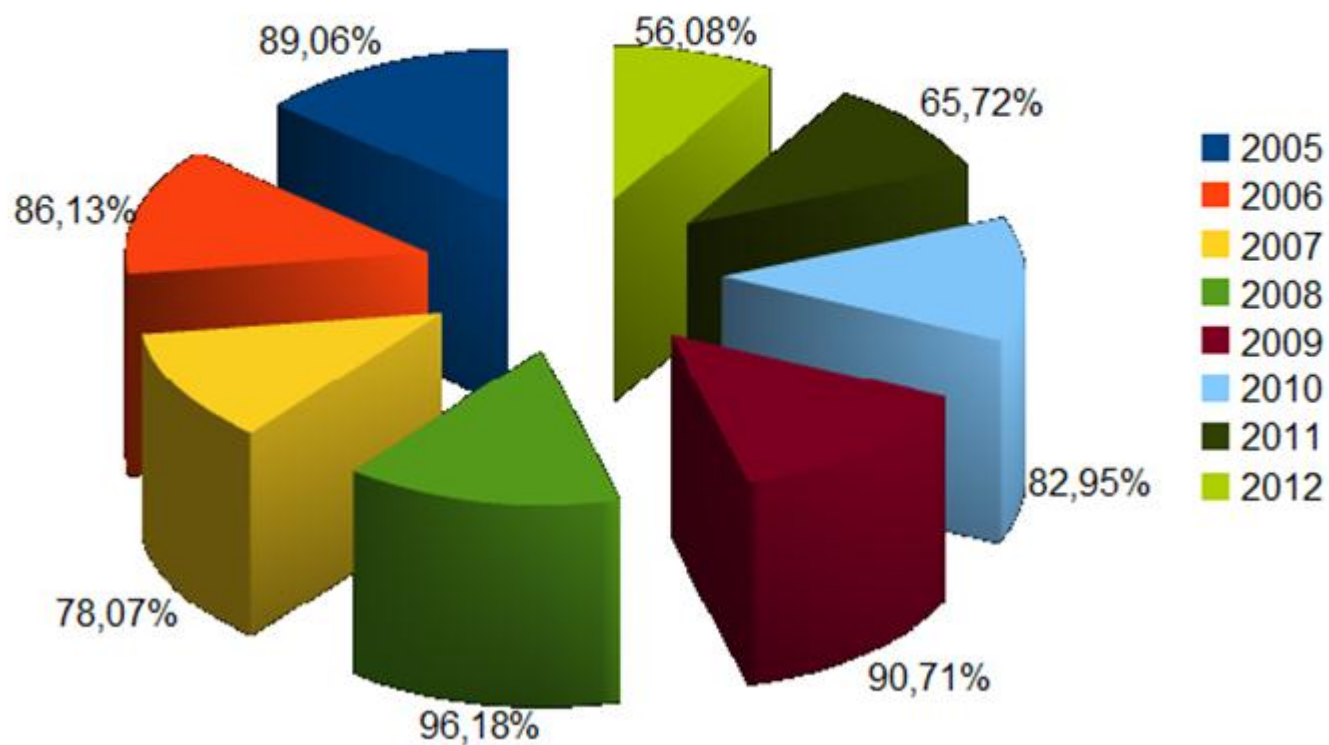
ANO	Valor Orçado	Valor Executado	%
2005	R\$ 39.795.000,00	R\$ 35.442.296,99	89,06
2006	R\$ 44.221.000,00	R\$ 38.085.383,85	86,13
2007	R\$ 46.753.000,00	R\$ 36.795.960,54	78,07
2008	R\$ 44.485.000,00	R\$ 42.785.780,92	96,18
2009	R\$ 38.328.000,00	R\$ 34.768.399,26	90,71
2010	R\$ 47.611.000,00	R\$ 39.494.027,27	82,95
2011	R\$ 55.224.000,00	R\$ 36.295.805,57	65,72
2012	R\$ 65.887.000,00	R\$ 36.948.572,82	56,08
Fonte 2013	Portal da Transparência da Prefeitura Municipal de Goiânia, Relatório Despesas Executadas por Instituição, período 2005/2013		

Retrata o orçamento executado com recursos de todas as fontes:

- Recursos do Tesouro Municipal
- Recursos do Governo Federal

Observa-se que até o ano de 2012 o cofinanciamento do Estado foi ausente

SEMAS E FMAS - ORÇAMENTO EXECUTADO
PERÍODO 2005 A 2012



Fonte: Portal da Transparência da Prefeitura Municipal de Goiânia, Relatório Despesas Executadas por Instituição, período 2005/2013